

IN'ei Design
インテリアデザイン事例



Designer Tomoko Tonogai / +81 (0)50 7577 5421 / tonogai@inei-design.co.uk



プロジェクト概要

所在地： 京都府xxx市xxxx

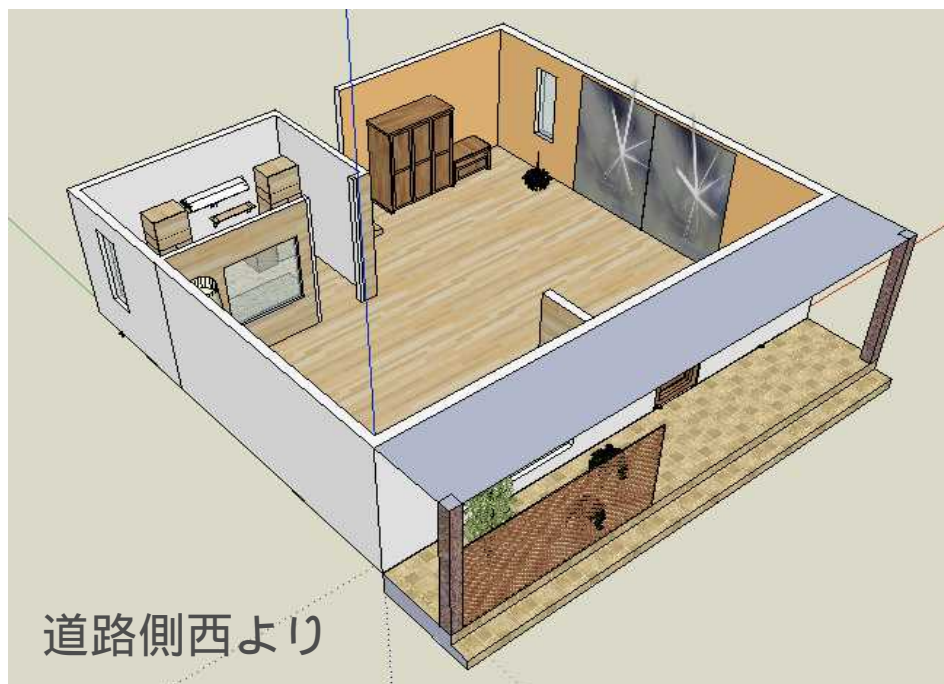
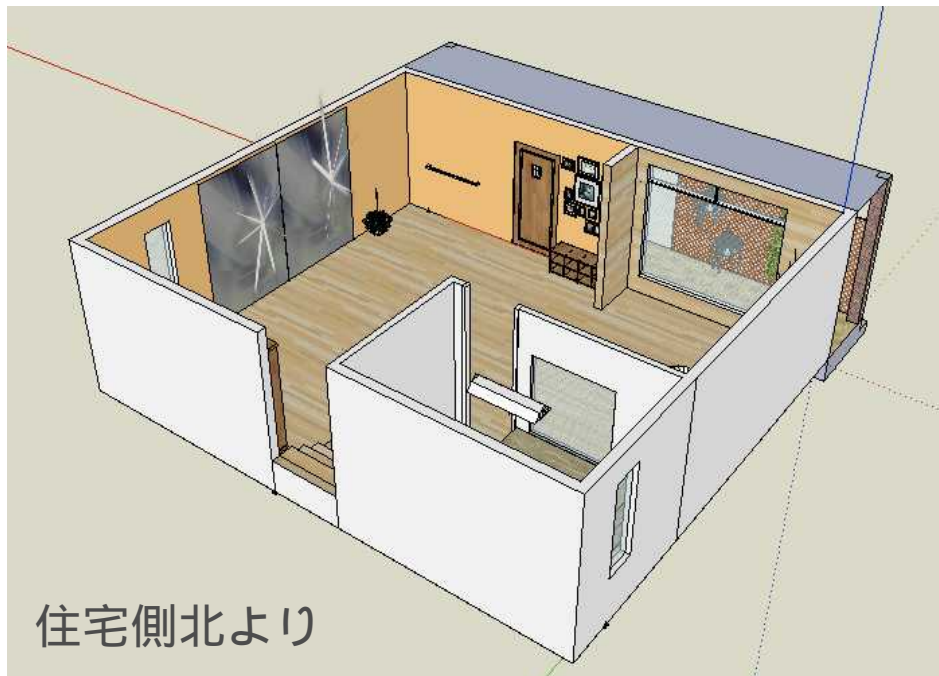
物件現況： 店舗として使用

目的： 閉店に伴い趣味のダンスと洋裁を楽しめる空間へリフォーム

依頼主希望： 「北欧風」「温かい」「安らぐ」
「ダンスパーティーが開けるような」
「目的に応じて空間を変化させられるように」
「客間としての使用も考慮」
「片付けやすいよう収納を多く」



At Glance 全体像





After

タイル敷だった床はダンスに適した桜のフローリングへ。
念入りに磨きあげて、スムーズにステップが踏めるような床となりました。

無垢木の張り込み、レンガ調、ペールオレンジと壁を変化させることで、ただの広い空間となりがちなところに、アクセントを加え表情を出しています。
一方で天井はどの壁にもなじむペールオレンジで統一させ、全体をまとめました。



Before





After



Before

白い壁／天井に蛍光灯といったしつらは、薬局という清潔感を大切とする店舗には相応しかったのですが、プライベートな空間としては寒々しさが漂います。

壁を洗うように配したダウンライトは光量調節もできるため、空間にドラマティックな装いをもたらします。
また天井と壁には薄いオレンジを配することで、暖かい雰囲気を作り出しました。

ダンスレッスンに必須な大きな鏡を床から設置することで、空間に広がりを持たせる効果も生まれています。
ストレッチ用にバーも配し、ダンスの練習に適した空間となっています。





Before

住宅部分へのアプローチとなる階段脇は、レンガ調とし、上からのウォッシャーライトをあわせて、大きな空間へのアクセントとなりました。



After





After



Before

店舗の出入り口となっていた大きな硝子の自動ドア。

防犯上、また店舗としての色を消し去りたいというご希望から、窓を撤去し、壁をもうけ、裏口となる木製のドアを設置。

少しでもダンスのできる空間を確保したいというご希望により、あえて間口には三和土を設けず、有効空間を最大限とすることができました。





店舗入り口であった大きな硝子自動ドアを塞ぐこととなりましたが、もうひとつの大窓は保持しつつ、またダンスレッスン用に設置した大型の鏡が光を反射することで、十分な光量を確保することができました。





After

無垢の木の質感がお好みということで、壁の一部には檜を張り込みました。
家具にもあえて節目の入った無垢木のを揃え、暖かい雰囲気を作っています。

大窓の前には来客対応も可能なように小さなカフェテーブルを。
大窓越しにテラスの緑をみながらゆったりとくつろげる空間となりました。



Before

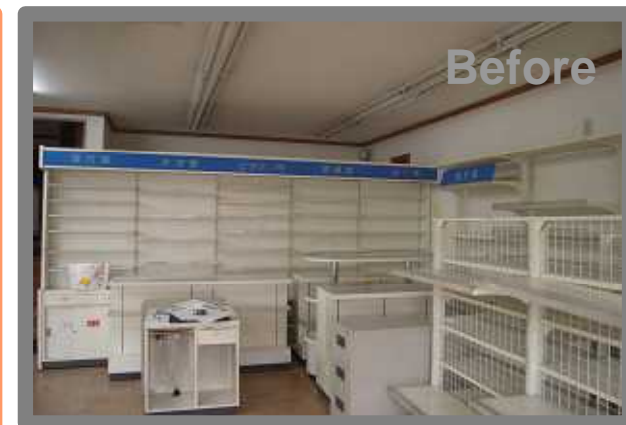




店舗としては利点であった交差点に面した大窓。
私的な空間にするには、外からの視線が気になってしまいます。
かといってせっかくの大窓からの光の差し込みは捨てがたい。

そこで、大窓はそのまま保持し、テラスのラティスの高さをあげ、
緑を配しました。
こうすることで、十分な光量確保しつつ、道路からの視線は遮る、
柔らかな空間へと生まれ変わりました。





小窓は隣家からの視線が気になる位置のため、以前はしきりをおいて在庫場所となっていました。

硝子に磨りガラス効果を取り入得れることで、窓を塞ぐことなく空間を広く使うことができました。





調剤室として使用されていた小部屋は、クライアントのもう一つのご趣味である洋裁の部屋に。独立した空間なので、洋裁道具が散らばってしまっても気にすることなく来客に対応できます。

メインのダンスルームに面した大きな窓が配してあるので、外の光を感じ、テラスの緑を眺めながら、リラックスして作業できる空間となりました。

